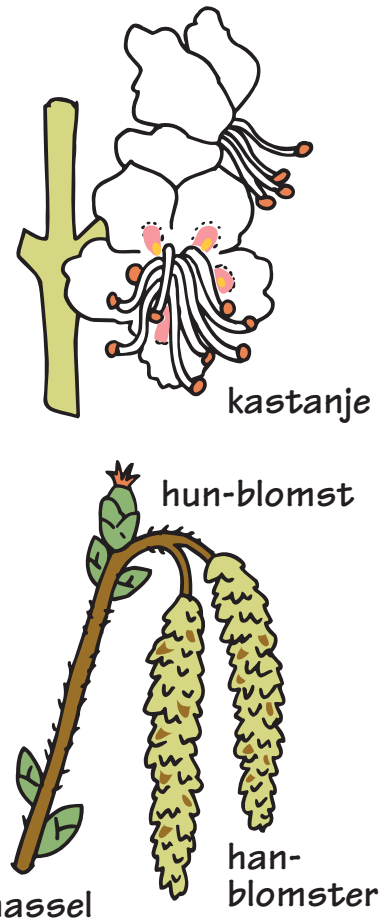
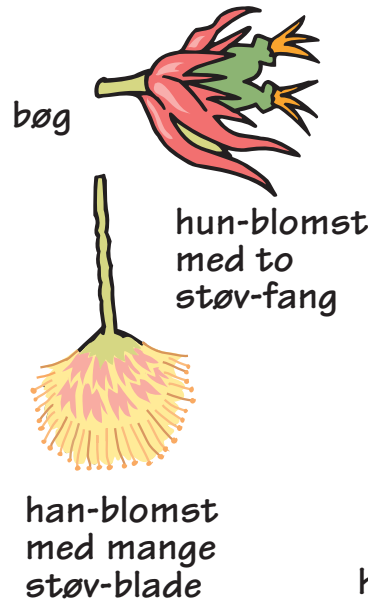
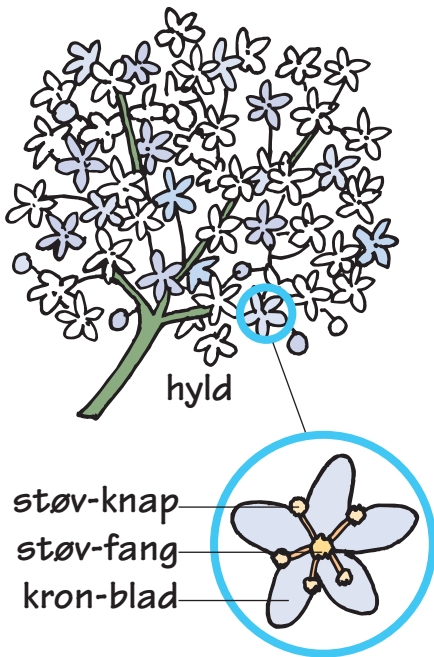


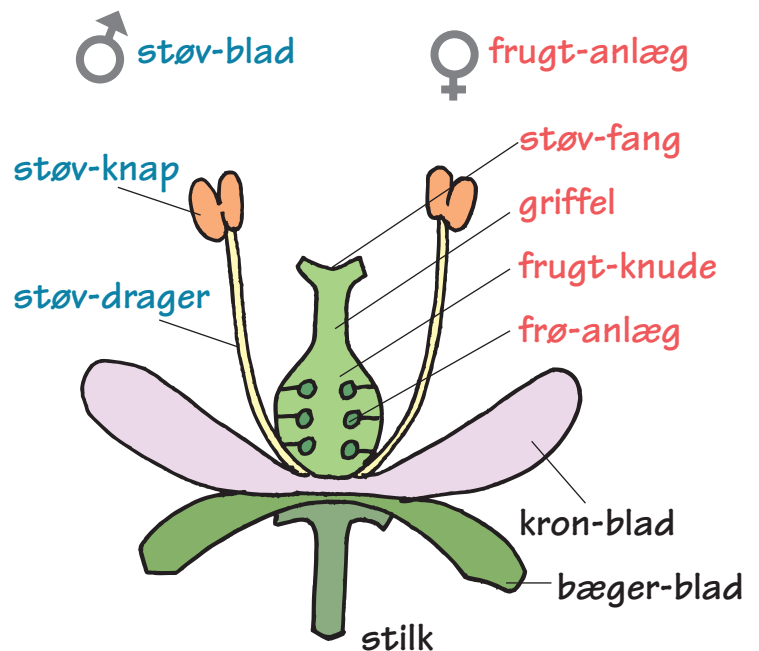
Træernes blomster

Træer har blomster. De bruger dem, når de skal formere sig. Her ser du nogle af træernes blomster.



Træernes blomster ser forskellige ud på afstand. Men de fleste blomster er bygget op på nogenlunde samme måde.

Der er en hanlig del, der kaldes støv-blad og en hunlig del, der kaldes frugt-anlæg. De kan sidde i samme blomst, eller i hver sin blomst. Det kommer an på, hvilken træ-art du kigger på.



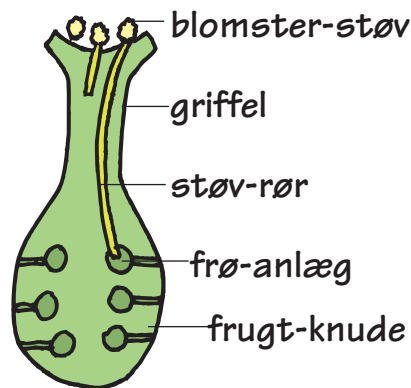
Bestøvning

han

hun

Hvis et træ skal kunne sætte frugt, skal det bestøves. Det vil sige, at blomster-støv fra en han-blomst skal flyttes over til en hun-blomst.

Når blomster-støv lander på støv-fanget, vokser det ned gennem griflen og ind i frugt-knuden. Her bliver blomsten befrugtet. De små frø-anlæg i frugt-knuden udvikler sig til frø.



Træer kan ikke selv gå hen og bestøve hinanden. Derfor har de brug for hjælp. De bliver bestøvet af dyr eller vinden.



Dyr

Insekterne lokkes til af blomsternes farver, dufte og søde nektar, som insekterne gerne spiser.



Vinden

Hos andre træer er det vinden, der bærer blomster-støv fra han-blomsten til hun-blomsten. De træer har ikke brug for at lokke nogen, så deres blomster er tit små og uden farve og nektar. Til gengæld laver han-blomsterne rigtig meget støv, så de lettere kan ramme hun-blomsterne.

